

การวิเคราะห์ปัญหาคุณภาพชีวิตมุสลิมไทย: ปัญหา
ความไม่เท่าเทียม และสถานะผู้ป่วยระยะสุดท้ายแบบ
ประคับประคอง ในพื้นที่ภาคใต้ตอนกลางและตอนบน

ความสำคัญ

- อิสลามเหมือนกัน แต่รายละเอียดต่างกัน
 - สังกัดแนวคิดนิติศาสตร์อิสลาม (มัชฮับ)
 - ชาติพันธุ์
 - พื้นที่

วัตถุประสงค์

- 1) เพื่อศึกษาสาเหตุของปัญหาความไม่เท่าเทียมระหว่างมุสลิมด้วยกัน และสาเหตุของปัญหาความไม่เท่าเทียมระหว่างมุสลิมกับพุทธ ในพื้นที่ภาคใต้ตอนกลางและตอนบน (สงขลา สตูล พัทลุง ตรัง กระบี่ พังงา ภูเก็ต นครศรีธรรมราช สุราษฎร์ธานี ระนอง และชุมพร)
- 2) เพื่อศึกษาสถานะผู้เปราะบางที่สุดท้ายแบบประคับประคองในสังคมมุสลิมไทยในพื้นที่ภาคใต้ตอนกลางและตอนบน (สงขลา สตูล พัทลุง ตรัง กระบี่ พังงา ภูเก็ต นครศรีธรรมราช สุราษฎร์ธานี ระนอง และชุมพร)

คำถามการวิจัย

- 1) อะไรบ้างเป็นความไม่เท่าเทียมระหว่างมุสลิมไทยกับศาสนิกอื่น สาเหตุคืออะไรเกี่ยวกับเงื่อนไขทางศาสนาหรือไม่
- 2) อะไรบ้างเป็นความไม่เท่าเทียมระหว่างมุสลิมไทยด้วยกัน และเกิดจากสาเหตุใดที่เป็นลักษณะเฉพาะของมุสลิมหรืออิสลาม
- 3) สังคมไทย อิสลาม มุสลิม มีเครื่องมือใดบ้างที่จะช่วยลดปัญหาตาม 1 และ 2 ลงได้
- 4) สถานะผู้ป่วยระยะสุดท้ายแบบประคับประคองในสังคมมุสลิมไทยเป็นอย่างไร

ข้อมูลทั่วไปด้านสถานะสุขภาพ

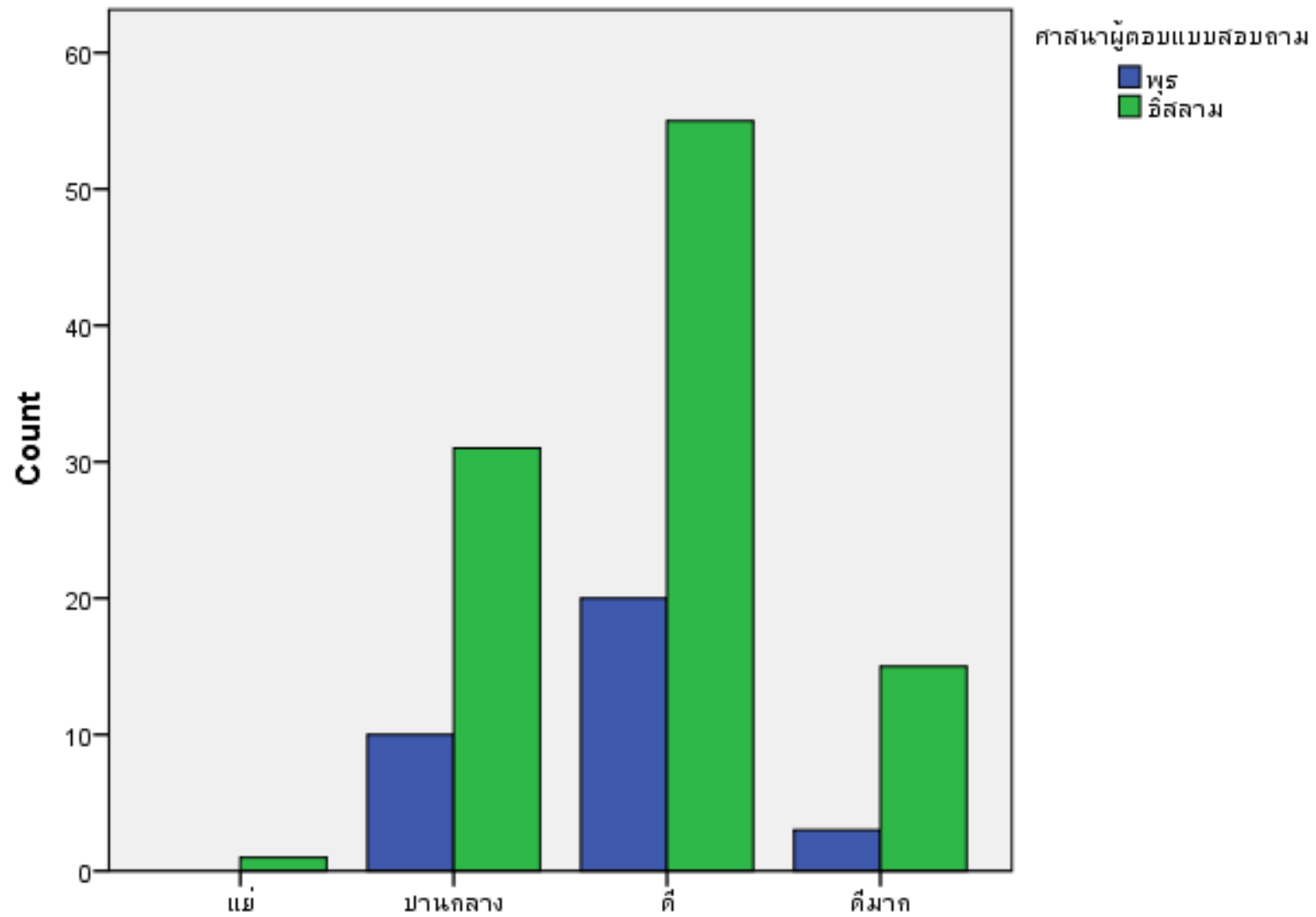
โรคประจำตัวผู้ตอบ * ศาสนาผู้ตอบแบบสอบถาม

			ศาสนาผู้ตอบแบบสอบถาม		Total
			พุทธ	อิสลาม	
โรคประจำตัวผู้ตอบ	มี	Count	0	15	15
		% within โรคประจำตัวผู้ตอบ	0.0%	100.0%	100.0%
		% within ศาสนาผู้ตอบแบบสอบถาม	0.0%	15.0%	11.3%
	ไม่มี	Count	33	85	118
		% within โรคประจำตัวผู้ตอบ	28.0%	72.0%	100.0%
		% within ศาสนาผู้ตอบแบบสอบถาม	100.0%	85.0%	88.7%
Total	Count	33	100	133	
	% within โรคประจำตัวผู้ตอบ	24.8%	75.2%	100.0%	
	% within ศาสนาผู้ตอบแบบสอบถาม	100.0%	100.0%	100.0%	

ในช่วง 12 เดือนที่ผ่านมาท่านที่คิดว่าสุขภาพของท่านเป็นอย่างไร * ศาสนาผู้ตอบแบบสอบถาม

Count		ศาสนาผู้ตอบแบบสอบถาม		Total
		พุทธ	อิสลาม	
ในช่วง 12 เดือนที่ผ่านมาท่านที่คิดว่าสุขภาพของท่านเป็นอย่างไร	แย่มาก	0	1	1
	ปานกลาง	10	31	41
	ดี	20	55	75
	ดีมาก	3	15	18
Total		33	102	135

Bar Chart



ในช่วง 12
เดือนที่ผ่านมาท่านที่คิดว่าสภาพของท่านเป็นอย่างไร

ท่านเคยตรวจสอบสุขภาพประจำปีหรือไม่ * ศาสนาผู้ตอบแบบสอบถาม

ท่านเคยตรวจสอบสุขภาพประจำปีหรือไม่ * ศาสนาผู้ตอบแบบสอบถาม

Count

		ศาสนาผู้ตอบแบบสอบถาม		Total
		พุทธ	อิสลาม	
ท่านเคยตรวจสอบสุขภาพประจำปีหรือไม่	ตรวจเป็นประจำทุกปี	2	26	28
	ตรวจบ้างบางปี	18	47	65
	ไม่เคยตรวจเลย	13	30	43
Total		33	103	136

ภาวะเสี่ยงต่อการเป็นโรคไม่ติดต่อเรื้อรัง * ศาสนาผู้ตอบแบบสอบถาม

ภาวะเสี่ยงต่อการเป็นโรคไม่ติดต่อเรื้อรัง * ศาสนาผู้ตอบแบบสอบถาม				
Count		ศาสนาผู้ตอบแบบสอบถาม		Total
		พุทธ	อิสลาม	
ภาวะเสี่ยงต่อการเป็นโรคไม่ติดต่อเรื้อรัง	มี	13	52	65
	ไม่มี	20	51	71
Total		33	103	136

		\$เสียง1*ศาสนา			
		ศาสนาผู้ตอบแบบสอบถาม		Total	
		พุทธ	อิสลาม		
ภาวะเสี่ยงโรคไม่ติดต่อ ^b	มีรูปร่างท้วมและอ้วน	Count	6	25	31
		% within \$เสียง1	19.4%	80.6%	
		% within ศาสนา	14.3%	17.2%	
		% of Total	3.2%	13.4%	16.6%
	กินอาหารรสจัด (หวาน เปรี้ยว เค็ม เผ็ด)	Count	9	20	29
		% within \$เสียง1	31.0%	69.0%	
		% within ศาสนา	21.4%	13.8%	
		% of Total	4.8%	10.7%	15.5%
	มีภาวะลงพุง	Count	2	14	16
		% within \$เสียง1	12.5%	87.5%	
		% within ศาสนา	4.8%	9.7%	
		% of Total	1.1%	7.5%	8.6%
	อารมณ์แปรปรวนง่าย	Count	3	2	5
		% within \$เสียง1	60.0%	40.0%	
		% within ศาสนา	7.1%	1.4%	
		% of Total	1.6%	1.1%	2.7%
	สูบบุหรี่จัด	Count	3	5	8
		% within \$เสียง1	37.5%	62.5%	
		% within ศาสนา	7.1%	3.4%	
		% of Total	1.6%	2.7%	4.3%
ไม่ออกกำลังกาย	Count	6	20	26	
	% within \$เสียง1	23.1%	76.9%		
	% within ศาสนา	14.3%	13.8%		
	% of Total	3.2%	10.7%	13.9%	
ดื่มแอลกอฮอล์	Count	1	0	1	
	% within \$เสียง1	100.0%	0.0%		
	% within ศาสนา	2.4%	0.0%		

ภาวะเสี่ยงต่อโรคติดต่อ * ศาสนาผู้ตอบแบบสอบถาม

ภาวะเสี่ยงต่อโรคติดต่อ * ศาสนาผู้ตอบแบบสอบถาม

Count		ศาสนาผู้ตอบแบบสอบถาม		Total
		พุทธ	อิสลาม	
ภาวะเสี่ยงต่อโรคติดต่อ	มี	3	25	28
	ไม่มี	30	78	108
Total		33	103	136

\$เสี่ยง2*ศาสนา					
			ศาสนาผู้ตอบแบบสอบถาม		Total
			พุทธ	อิสลาม	
ภาวะเสี่ยงโรคติดต่อ ^b	โรคท้องร่วง	Count	0	1	1
		% within \$เสี่ยง2	0.0%	100.0%	
		% within ศาสนา	0.0%	2.4%	
		% of Total	0.0%	2.1%	2.1%
	โรคไข้เลือดออก	Count	2	14	16
		% within \$เสี่ยง2	12.5%	87.5%	
		% within ศาสนา	28.6%	34.1%	
		% of Total	4.2%	29.2%	33.3%
	โรคไข้หวัดใหญ่	Count	2	8	10
		% within \$เสี่ยง2	20.0%	80.0%	
		% within ศาสนา	28.6%	19.5%	
		% of Total	4.2%	16.7%	20.8%
	โรคโควิด-19	Count	3	17	20
		% within \$เสี่ยง2	15.0%	85.0%	
		% within ศาสนา	42.9%	41.5%	
		% of Total	6.3%	35.4%	41.7%
	อื่นๆ	Count	0	1	1
		% within \$เสี่ยง2	0.0%	100.0%	
		% within ศาสนา	0.0%	2.4%	
		% of Total	0.0%	2.1%	2.1%
Total	Count	7	41	48	
	% of Total	14.6%	85.4%	100.0%	

โครงการศึกษาวิเคราะห์เพื่อเสนอแนะนโยบายแก้ไขปัญหาคาความไม่เท่า
เทียมกัน กรุงเทพฯ และจังหวัดใกล้เคียง

ข้อมูลการสำรวจเศรษฐกิจและสังคมของครัวเรือน

Socio-Economic Survey: SES

จิตวิญญาณ

กาย

สุขภาวะ

สติปัญญา

อารมณ์

สังคม

สารบัญ

01 ● รายได้ของมุสลิมไทย

02 ● รายจ่ายของมุสลิมไทย

03 ● การมีหนี้สินของมุสลิมไทย

04 ● ความยากจนของมุสลิมไทย

ด้านรายได้ของมูลนิธิไทย

ปี	รายได้ประจำเฉลี่ย (บาท)
2558	23,866
2560	24,318
2562	22,207

ด้านรายจ่ายของมูลนิธิไทย

ปี	รายจ่ายเฉลี่ย (บาท)
2558	19,129
2560	21,137
2562	18,846

ประเภทของรายจ่าย	2558	2560	2562
ค่าเครื่องคั้มที่มีแอลกอฮอล์	1	46	15
ค่ายาสูบ หมาก และอื่นๆ	106	147	69

ด้านหนี้สินของครัวเรือนมุสลิมไทย

ปี	การมีหนี้สิน	ร้อยละ
2558	มี	39.18
	ไม่มี	60.86
2560	มี	44.04
	ไม่มี	55.96
2562	มี	ไม่มีข้อมูล
	ไม่มี	ไม่มีข้อมูล

ความเหลื่อมล้ำด้านรายได้ของครัวเรือนมุสลิมไทย

ปี	ค่าสัมประสิทธิ์ความไม่เสมอภาคด้านรายได้	
	ชาวไทยโดยรวม (บาท)	มุสลิมไทย (บาท)
2558	0.45	0.44
2560	0.47	0.44
2562	0.45	0.42

สัดส่วนมุสลิมไทยที่มีฐานะยากจน

ปี	สัดส่วนมุสลิมไทยที่มีฐานะยากจน (%)
2558	18.81
2560	23.10
2562	18.68

การส่งเสริมให้เกิดการแก้ไข้ปัญหา

- ปัญหาเรื่องหนี้สิน
- ปัญหาความยากจน